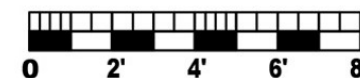




1533, Avenue Conway, Québec (Qc)



Les finis sont à titre indicatif  
leconway.ca

**LE CONWAY**  
CONDOS LOCATIFS

**Appartements Style Condo**

**4-1/2**

**SUPERFICIES BRUTES**

**Logement 1 256 pi<sup>2</sup>**

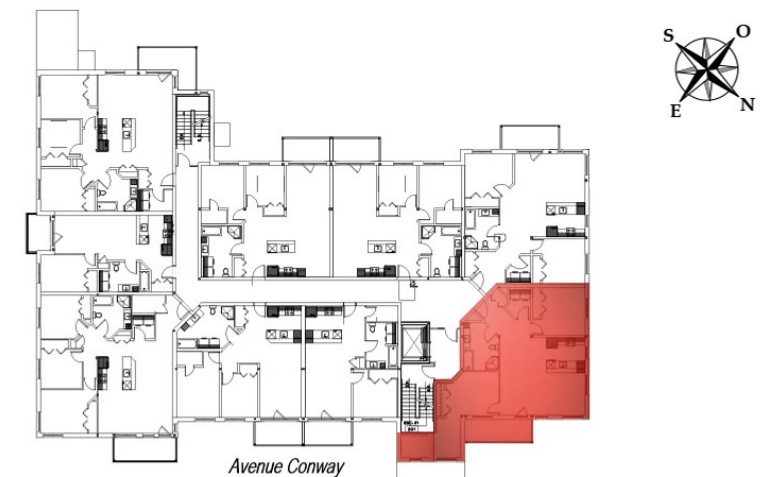
**Balcon 102 pi<sup>2</sup>**

**Mensualité: \$**

**Logement 201**

**Logement 301**

**Logement 401**



**NOTES:**

- La superficie brute est calculée à la face extérieure des murs extérieurs et au centre des cloisons mitoyennes.
- Les dimensions et superficies sont approximatives et sujettes à changements sans préavis.
- Les matériaux de finis de planchers et mobiliers montrés sont à titre indicatif seulement.
- Certaines sections de plafond seront abaissées pour permettre le passage d'éléments de mécanique du bâtiment.

**Tél : (581) 318-2831**

**PELLIMO**  
DÉVELOPPEMENT IMMOBILIER

**GILLES L. TREMBLAY**  
ARCHITECTE